



DESMITIFIQUEM EL CÀNCER DE MAMA

"L'art de l'escena"

Dilluns, 15 d'octubre 2007

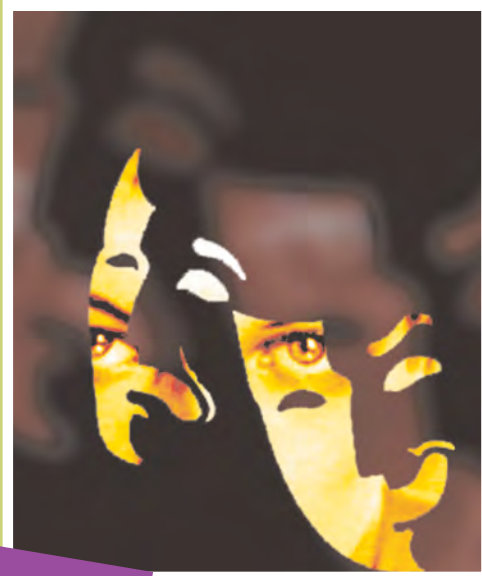
Com cada any, (gAmis), Grup d'Ajuda Mama i Salut, associació de dones afectades vinculada a l'Hospital Clínic de Barcelona, i sota el lema "Desmitifiquem el càncer de mama", vol comunicar a través de diverses activitats per donar a conèixer millor tot el procés vinculat a aquesta malaltia i oferir-ne una visió positiva. Durant aquest procés (gAmis) creu que l'art de l'escena pot donar una visió que transcendeixi i ajudi a superar-lo d'una manera més creativa.

(gAmis) també vol dedicar la diada a agrair a tots els professionals el fet que dediquen el seu temps a que el càncer és faci menys feixuc i a investigar per millorar la qualitat de vida de les persones de cara al futur.

El teatre sol reflectir situacions de conflicte de l'ésser humà. Que el públic pugui identificar-se amb aquestes situacions i avançar un pas més en l'evolució, seria una de les fites que es voldria aconseguir amb aquest projecte. Els personatges no són res més que representacions de nosaltres mateixos, i tant en moments fàcils com en moments de malaltia, poden fer-nos veure més enllà.

Aquesta és la proposta de (gAmis): avançar sempre un pas més.

Aquestes activitats estàn adreçades gratuïtament al públic en general per tal d'informar-lo i tranquil·litzar-lo; en definitiva, tenen com a objectiu desmitificar el càncer de mama, que continua essent un tabú.



Actuacions

Laura Guiteras i Taima Tesao
Lola Galván

Dilluns, 15 d'octubre 12.00h
Vestíbul de la Facultat de Medicina

Activitats de divulgació

Taules rodones Dilluns, 15 d'octubre de 2007

ENTRADA LLIURE

Facultat de Medicina. C/ de Casanova, 143, Aula 2 (Pi i Sunyer)

De 09.00 a 09.15 hores

Benvinguda de la degana de la Facultat de Medicina, Teresa Estrach

Comitè d'Honor: Honorable Sra. Marina Geli, Consellera de Salut de la Generalitat de Catalunya Taula Científica

De 09.15 a 11.00 hores

TAULA CIENTÍFICA

Qualitat de vida durant i després de patir càncer de mama

- Noves tecnologies en la cirurgia, l'oncologia, la psicologia i la rehabilitació per millorar la qualitat de vida. PROFESSIONALS DE LA UNITAT FUNCIONAL DE PATOLOGIA DE LA MAMA DE L'HOSPITAL CLÍNIC DE BARCELONA: GABRIEL Zanón, *coordinador global de la Unitat Funcional de Patologia de la Mama (Ginecologia)*; MONTSE Muñoz, *coordinadora del Programa de Càncer de Mama (Oncologia Mèdica)*; BLANCA Farrús (*Oncologia Radioteràpica*); NÚRIA Sánchez (*Psicooncologia*); JOAN Fondevila (*Cirurgia Plàstica*); DR. JESÚS Tejero (*Rehabilitació*)

CONVIDAT: JAUME MASÀ (*CIRURGIA PLÀSTICA. HOSPITAL DE SANT PAU*)

MODERADORS: PERE GASCÓN, *CAP DEL SERVEI D'ONCOLOGIA MÈDICA*; MONTSE GIRONÈS, *FISIOTERAPEUTA (REHABILITACIÓ)*

PRESENTACIÓ DEL WEB FORUM CLÍNIC I DEL DVD SOBRE CÀNCER DE MAMA

D'11.00 a 12.00 hores

TAULA SOCIAL

L'art escènic, un vehicle per desmitificar un possible "drama" de la vida

- Com es preparen els actors per escenificar un càncer? Es documenten bé? Com ho pateixen en escena? Com ho pateixen en la vida real si treballant han de fer comèdia?

Amb la col·laboració de socis de l'Associació d'Actors i Directors Professionals de Catalunya (AADPC): Carme Sansa (actriu), Teresa Manresa (actriu), Rafael Montesinos (director), Laura Guiteras (actriu).

Moderadors: Marc de Semir, cap de l'àrea de Comunicació i Relacions Externes de l'Hospital Clínic de Barcelona; Celia Escudero, presidenta de gAmis

De 12.00 a 13.30 hores

Vestíbul de la Facultat de Medicina

ACTUACIONS

Laura Guiteras i Taima Tesao. Lola Galván

13.30 hores

Aperitiu per a tots els assistents

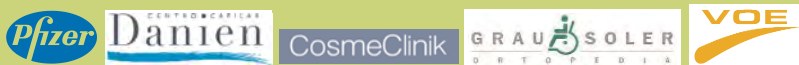
Taula informativa Divendres, 19 d'octubre de 2007

Davant la Facultat de Medicina de la Universitat de Barcelona. C/ de Casanova, 143

- L'associació (gAmis) facilitarà informació per donar a conèixer millor tot el procés vinculat a aquesta malaltia i podreu trobar publicacions relacionades amb el tema.

Amb agraïments especials a: Ariadna Salvador i Sebastià Brosa

AMB EL PATROCINI DE:



ORGANITZA:



AMB LA COL·LABORACIÓ DE:



AMB EL SUPORT DE:

